

J. Åkerström

Fattigare än de förut varit  
År 1811 1826  
En byggnadsmanuskrift  
A.S.

Stöblad 7c, 9\*10

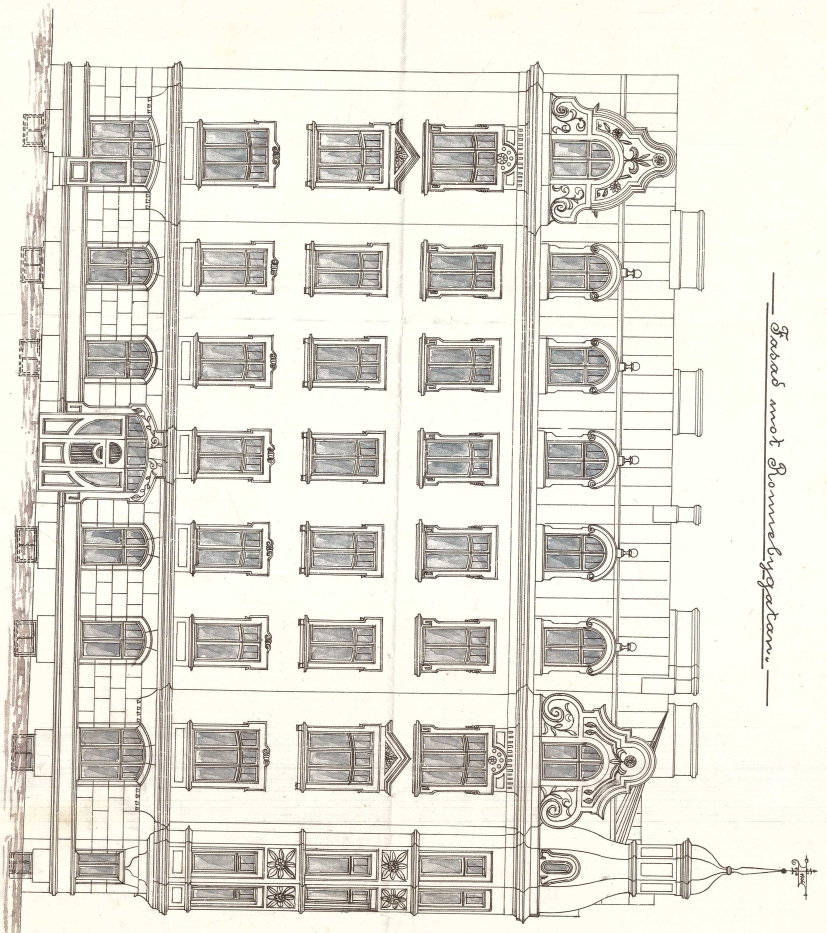
371c

# — Ritning till Byggnads —

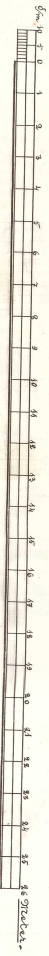
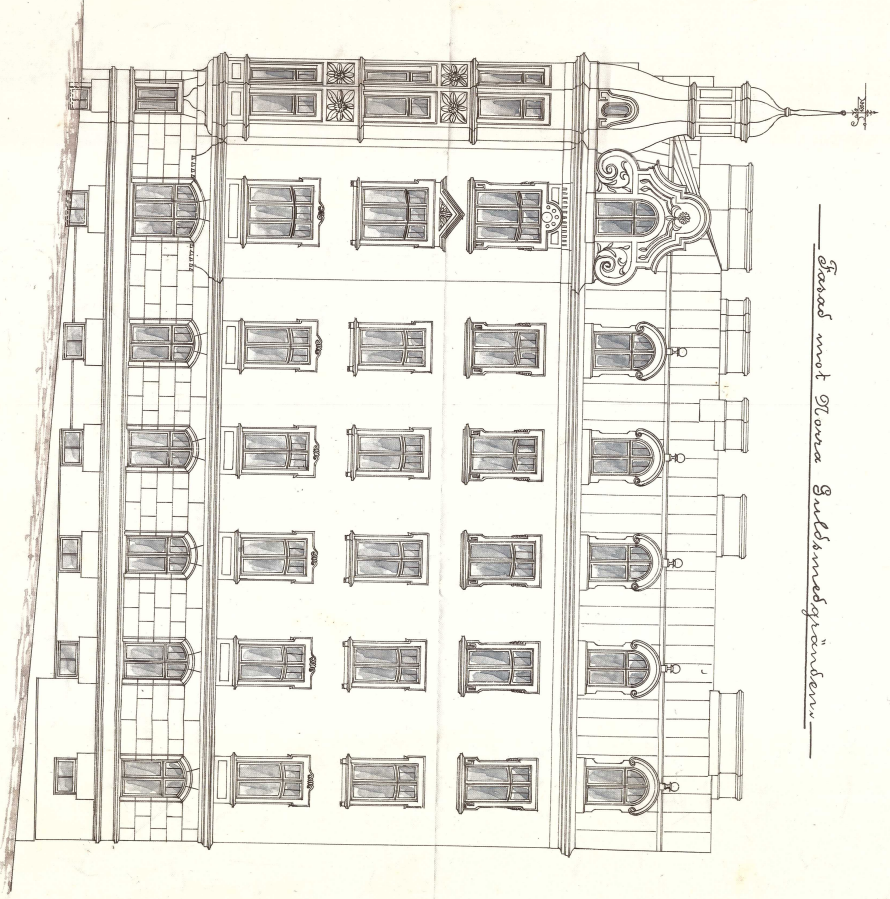
— på tomterna 2119 och 10 i 72<sup>e</sup> Quartet. —

Ink till  
Byggnadsnämnden  
+ 13 JULI 1832 +  
CARLSKRONA

— Gasad mot Sömnbygatan. —



— Gasad mot Stora Guldsmidsgrändsen. —



Carlson & Co. ark.  
Byggnadsarkitekt

371 C

© Karlström

Sjöblad 9 & 10 a 70

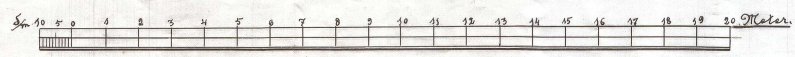
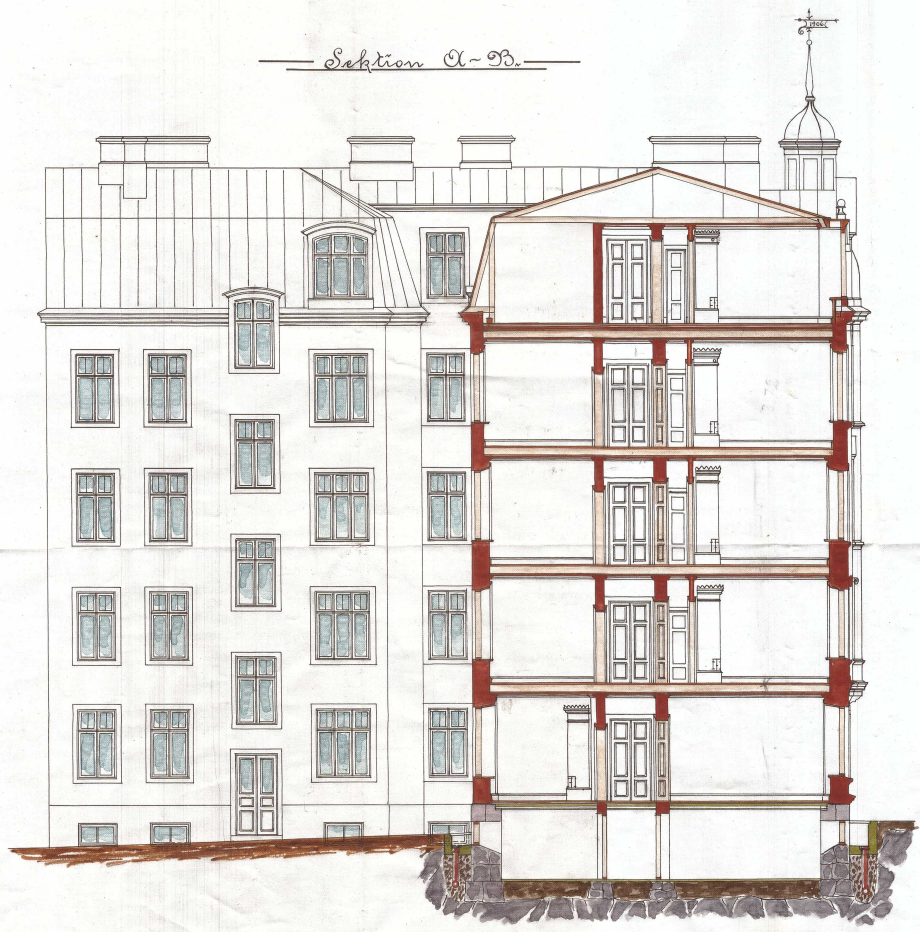
Fästtillägget enligt protokoll nr.  
R. D. 19/1 1906.  
För byggn. nämnden  
s. 2

Ink. till  
Byggnadsnämnden  
15 JAN. 1906  
CARLSKRONA.

# Ritning till Nybyggnad

— på tomterna N:o 9 och 10 i 7<sup>de</sup> Qvarteret. —

— Sektion A-B. —



Carlskrona, d. 2/12 1905.  
Aug. Carlström

371C

Sjöstad 9, 10 & 7C

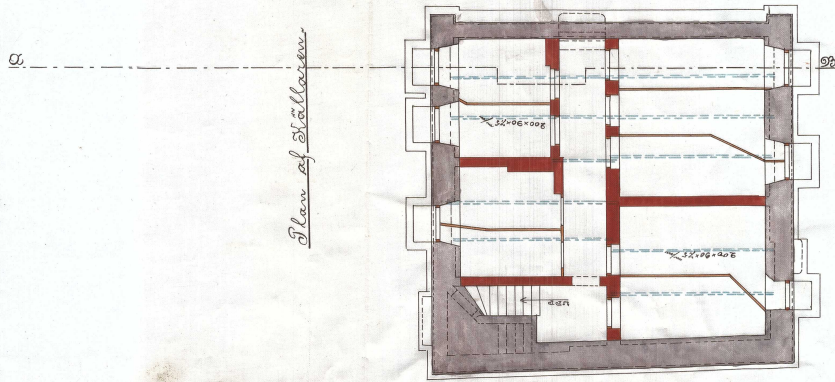
4 Carlströms

Carlströms arkitektbyrå  
K. S. 1911 1916  
Sjöstads byggnadsbyrå  
d. S.

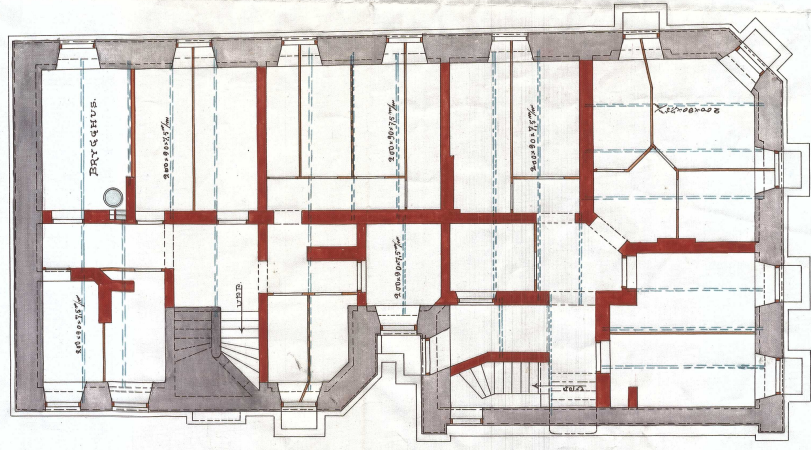
Ink 100  
Ny grundskissning  
15.11.1916  
CARLSTRÖM

# Ritning till Byggnad

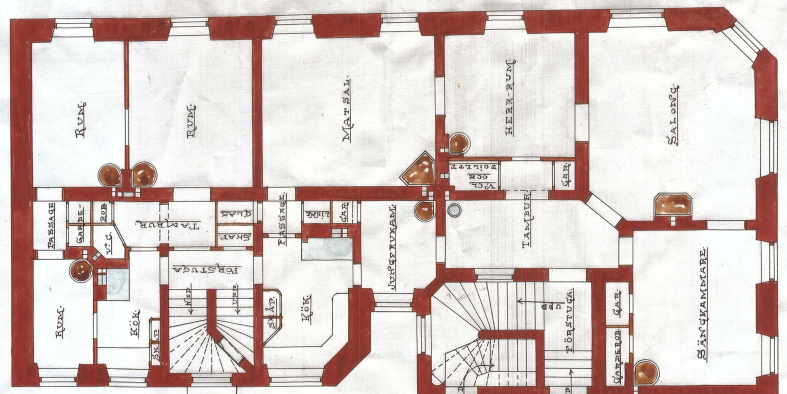
— på tomterna 9 och 10 i 7<sup>de</sup> kvarteret. —



Plan af Ställaren



Plan af Bottenvåningen



Carlströms Arkitektbyrå  
Byggnadsbyrå



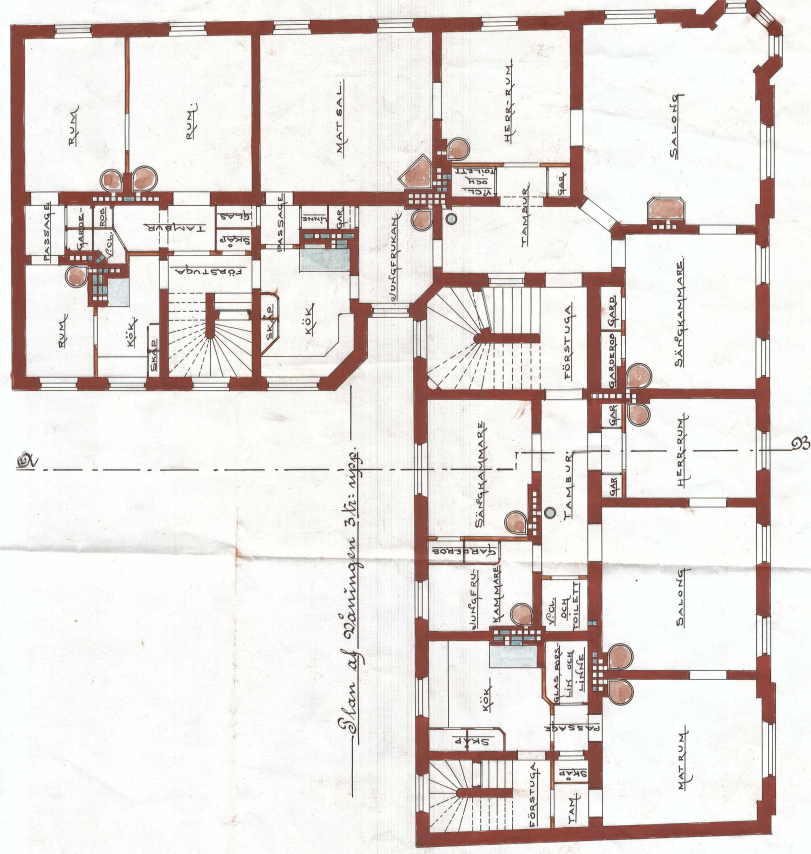
Sjöblad 9 a 10 or 7 C

8 Marsbrön  
Fästlärar avdelningsprotokoll.  
18.9.1911 1906  
För byggen nämnda  
ch. S.

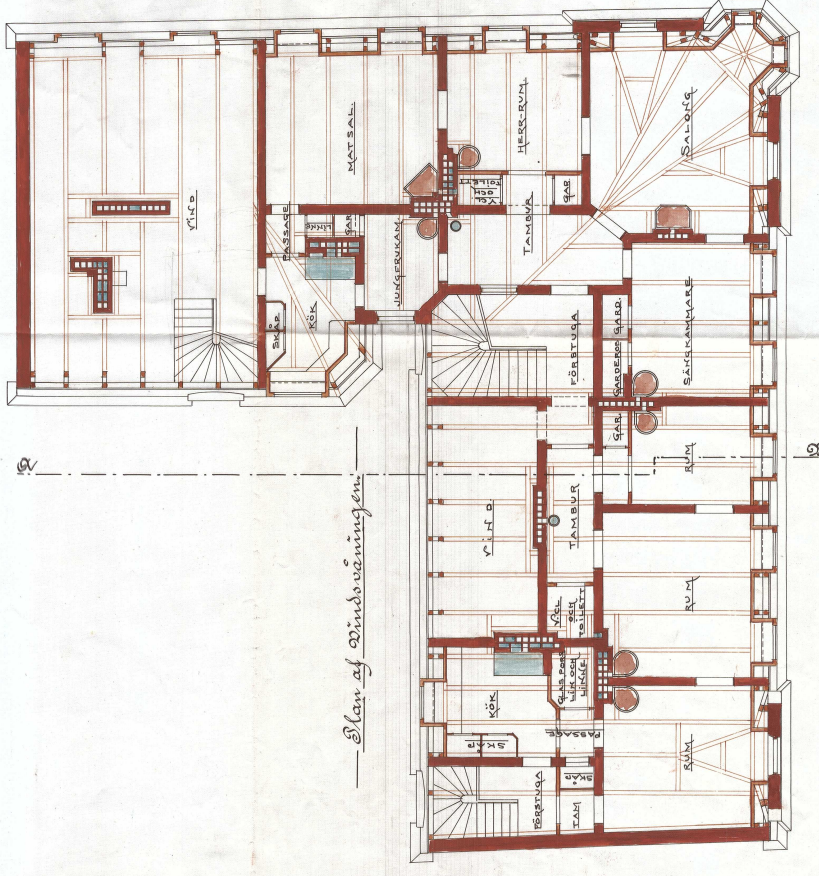
Ink till  
Byggnadsnämnden  
15 JULI 1906  
CARLSKRONA

# Ritning till Nybyggnad

— på tomterna N:o 9 och 10 i 7<sup>de</sup> Qvarteret.



Plan af våningen 3. et. upp.



Plan af våningen 2. et.



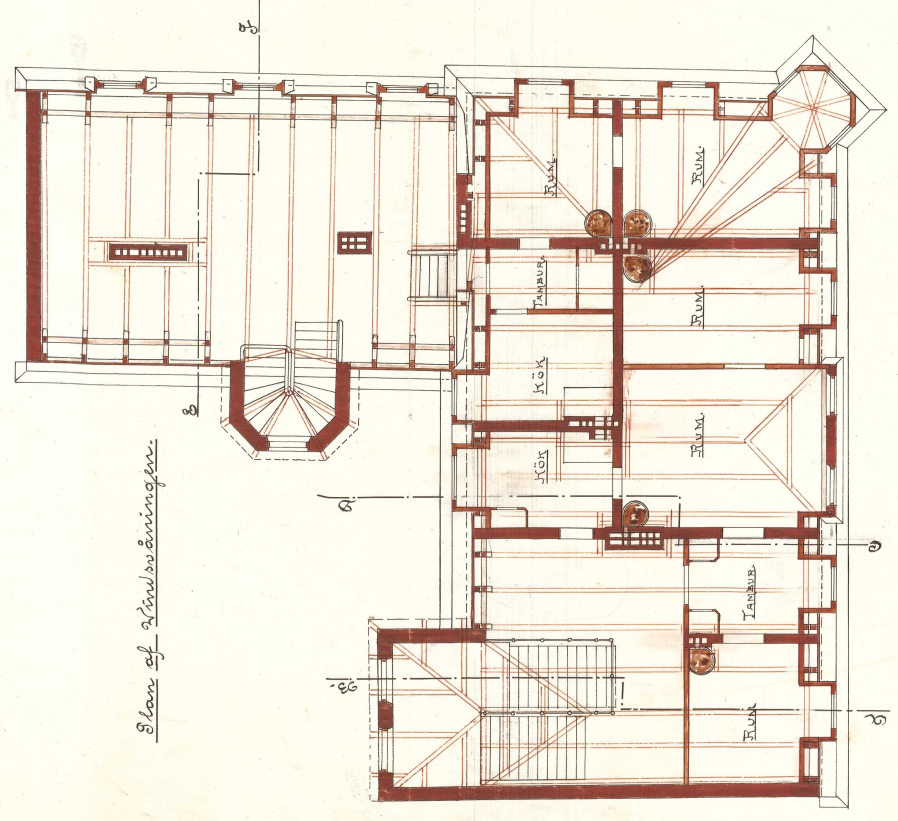
Byggnads. 21, 1905  
Sjöblad

Arbetsförhållanden  
Samböcker, R. D. 1905  
För byggnadsarbetarna  
J. A. S.

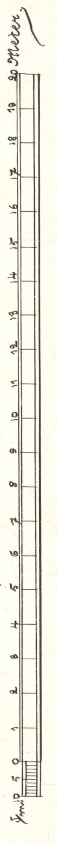
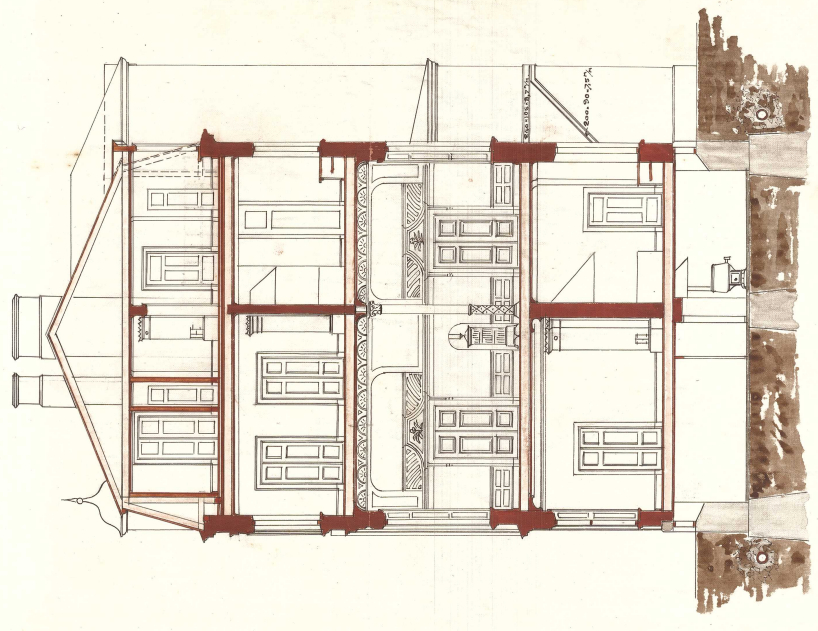
Sjöblad 8

— Ritning till Dybyggnad —  
— på tomten 218 i 1<sup>de</sup> kvarteret —

Plan af Andovningen.



Sektion e-f.



Caraktäristik 1905  
J. A. S.

3710

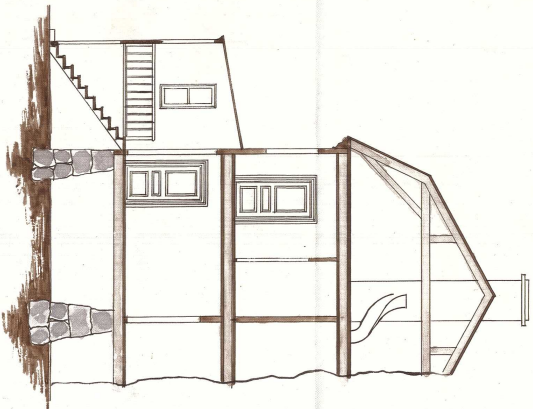
J.P. Borchsenius  
 Sankta Hållas. D: 26/1 1891  
 G. 3. 307. om  
 J. K.

Ritning öfver förändring af boningshuset  
 på korten G<sup>e</sup> 10 i F<sup>e</sup> Quartenet ~

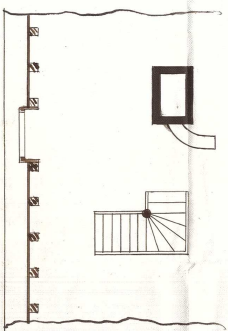
Stöblad 7c, 9, 10

371c.

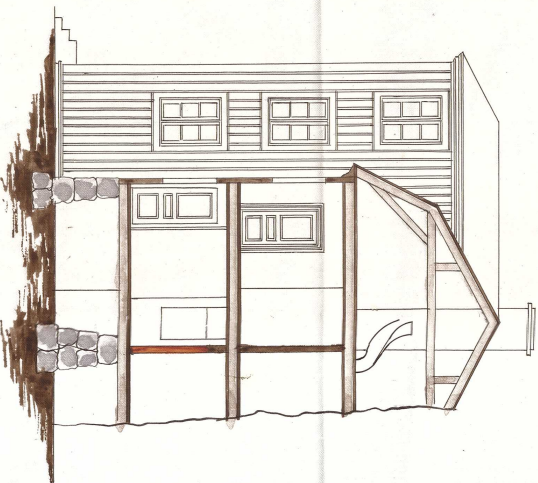
Sektion A-B.



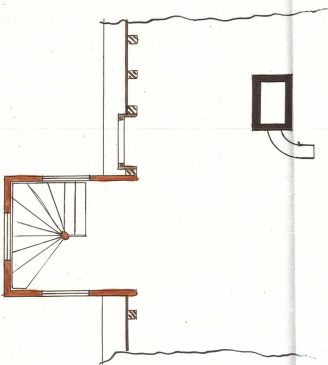
Plan af vindsvåningen.



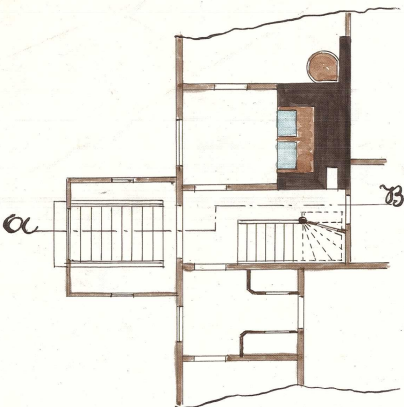
Sektion C-D.



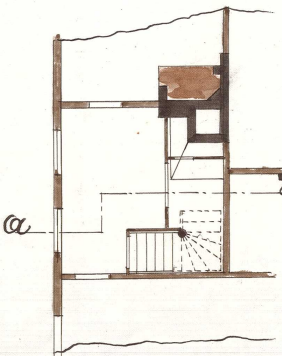
Plan af vindsvåningen.



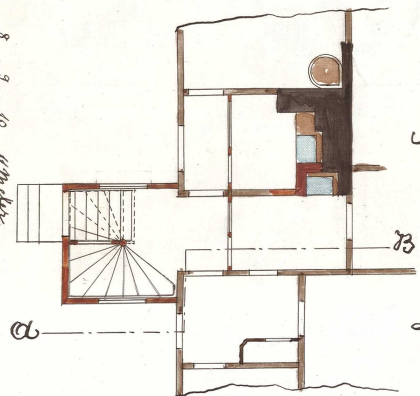
Plan af under våningen.



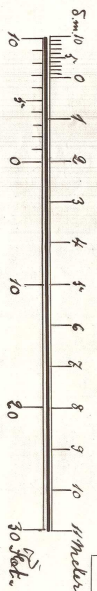
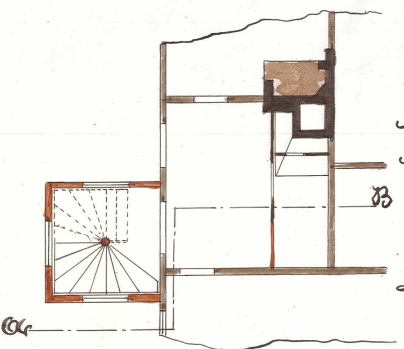
Plan af öfrå våningen.



Plan af under våningen.



Plan af öfrå våningen.

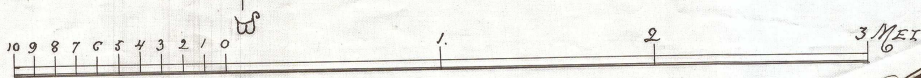
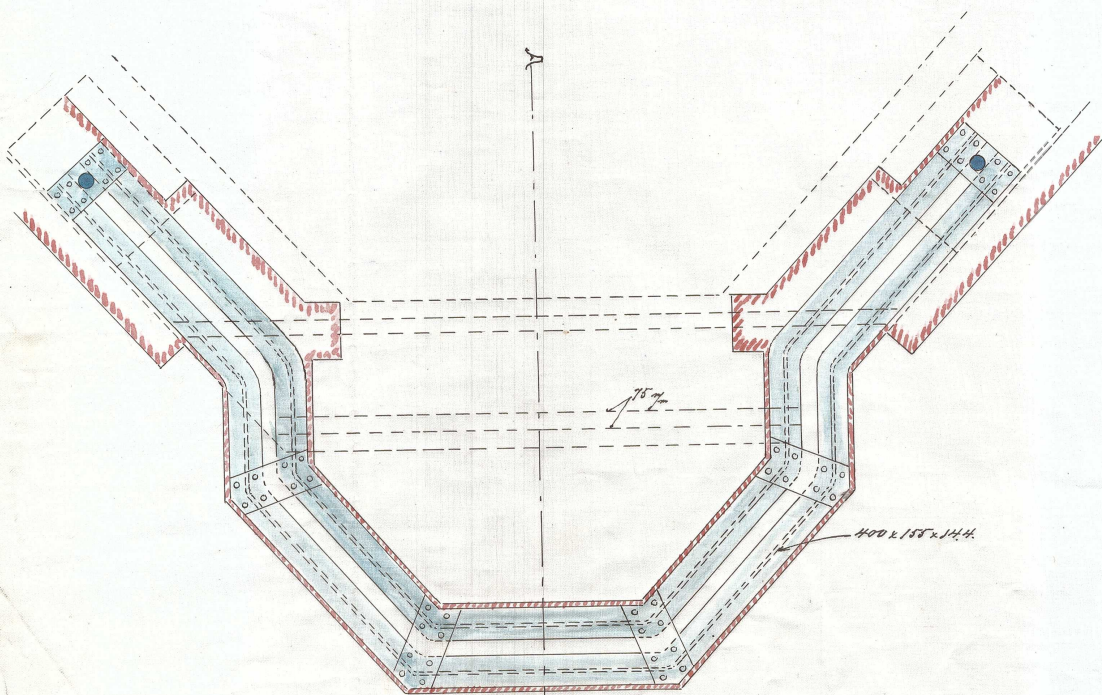
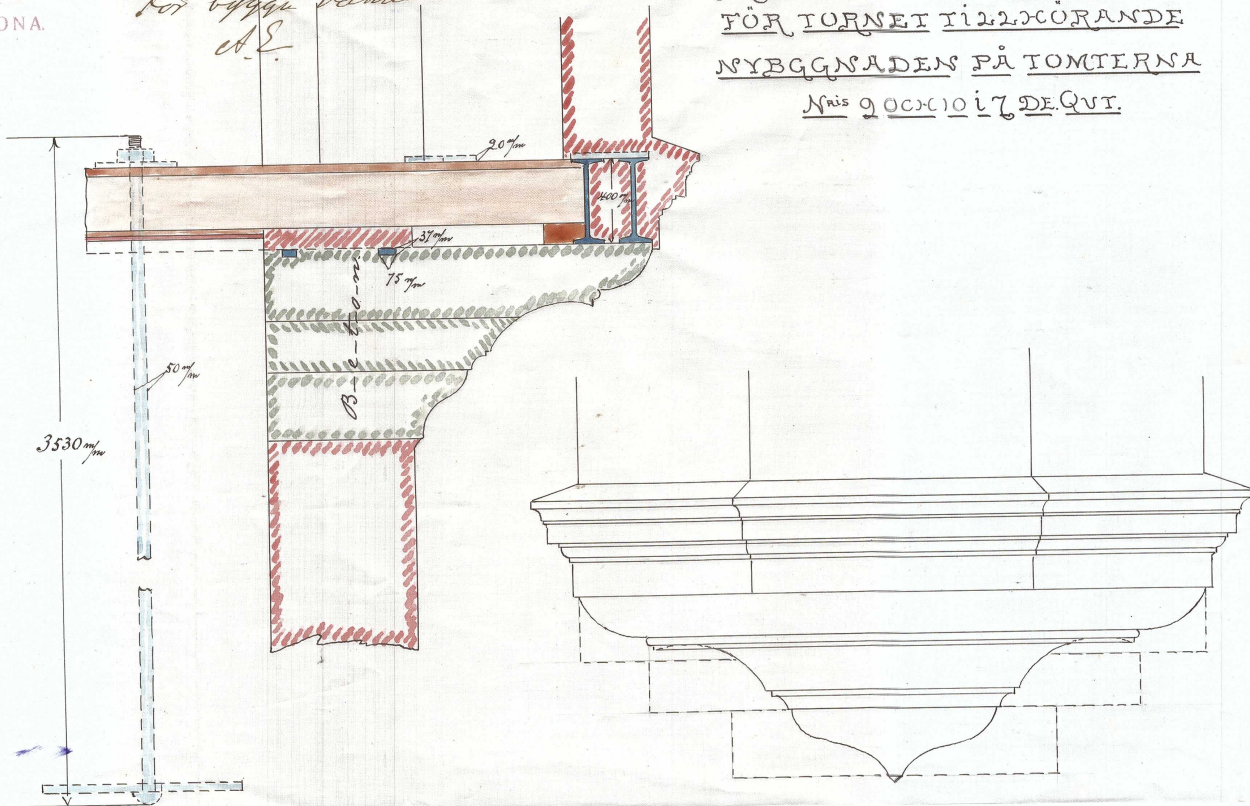


Ink till  
Byggnadsnämnden  
15 JUNI 1906  
CARLSKRONA

J. Karlström  
Fastställt. N:o 2 19/11 1906  
för bygga värmå  
o.s.

Sjöblad 7C, 90. 10 371C

KONSTRUKTION TILL STÖD  
FÖR TORNET TILLHÖRANDE  
NYBYGGNADEN PÅ TOMTERN  
N:o 2 00010 i 7 DE QVI.



*Am. Carlström*

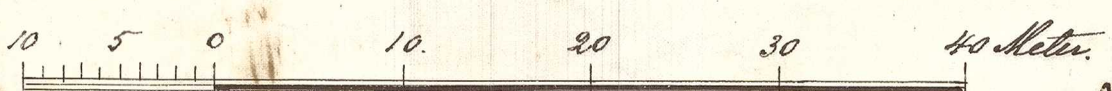
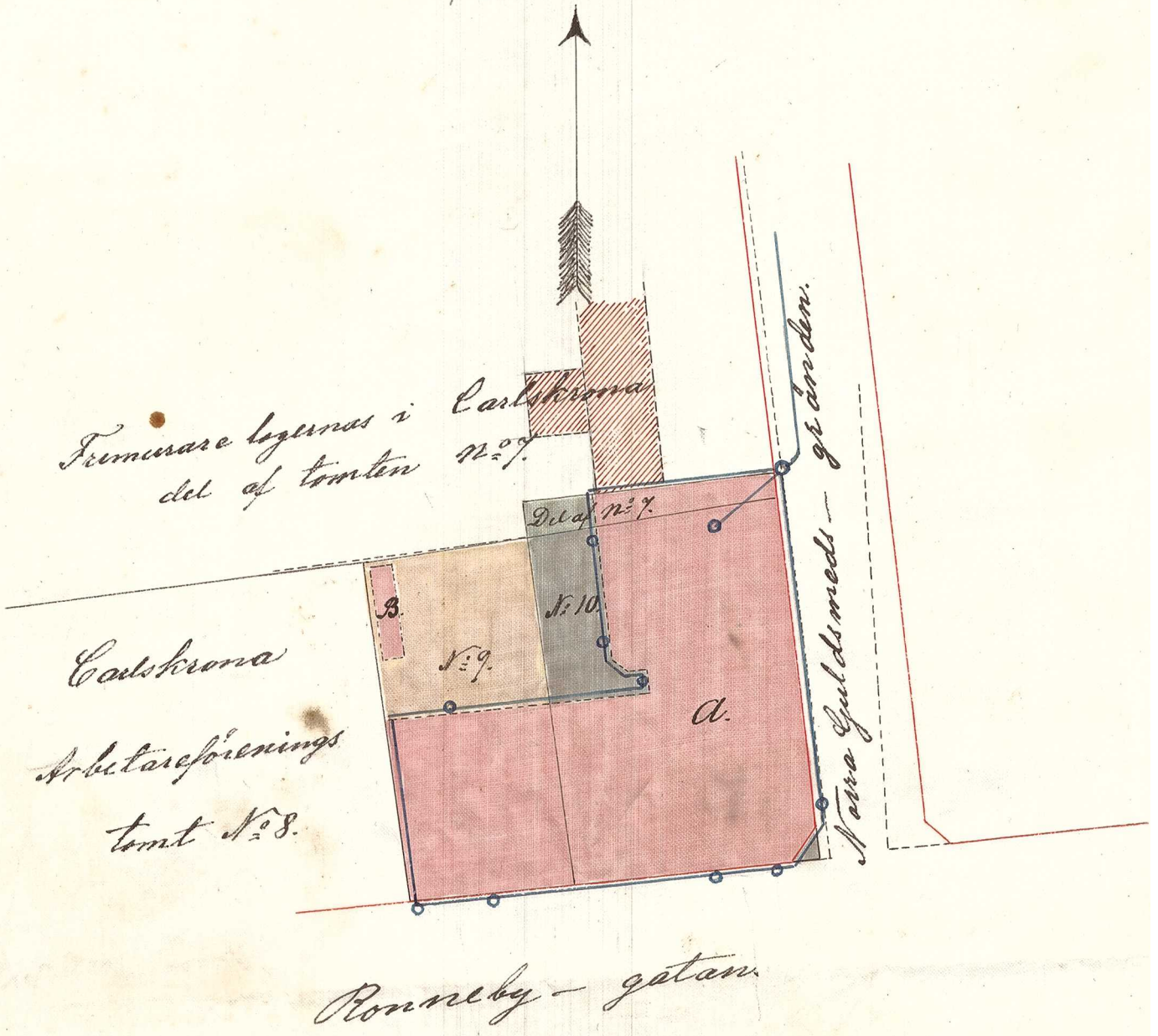


Fastitales. R. d. 19/11/906  
För byggnads nämnda Karta

öfver tomterna N: 9 och 10 samt endel af tomten N: 7 i 7 de Loarteret

obs Röd figur A utmärker hafudbyggnaden  
ds ds B. utmärker uthusbyggnaden.

(Sjöblad) 9, 10 & 7C  
Frimurarens



Carlshamn d. 21/11/906  
Lag. Fredrikson

# Karta

Öfver Frimurarelogernas nyinköpta fastighet,  
tomten N: 10 och en del af tomten N: 7 i 7<sup>de</sup>  
Quarteret.

Den med stark röd färg belagda figuren  
visar den nya latrinbyggnaden.

De streckade figurerna utmärka äldre  
byggnader.

Fäststämms enf. protokoll. D. 10/10 1882.  
På B. B. Wagnars Frimurarelogens tomt  
N: 6  
H.C.



samt del  
af tomten  
N: 7.



Norra Guldsmeds Gränden

Ronneby Gatan

